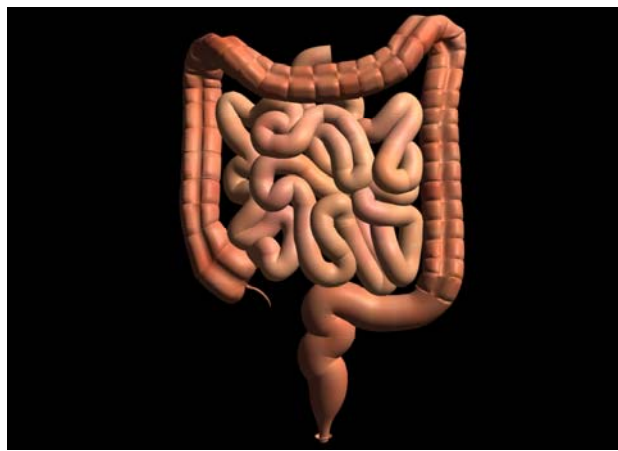


---

# COLONOSCOPIA

---



*Un opuscolo informativo della  
Società Professionale Svizzera  
dei Gastroenterologi FMH*



## CHE COS'È UNA COLONOSCOPIA?

---

Colonoscopia significa „guardare nel grosso intestino“. L'esame viene eseguito dallo specialista con uno strumento detto colonoscopio. La colonoscopia serve normalmente a scoprire ed in certi casi a trattare infiammazioni e tumori. Con la colonoscopia si possono inoltre localizzare ed eventualmente trattare emorragie intestinali ed indagare disturbi dell'alvo.

## IL COLON O GROSSO INTESTINO

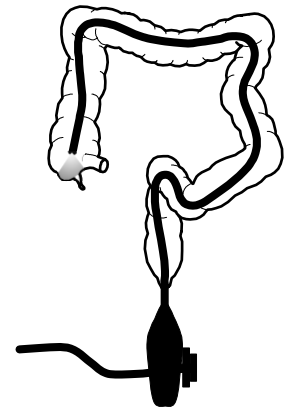
---

Il colon o grosso intestino rappresenta il tratto finale dell'intestino. Il colon inizia col cieco ed è collegato col piccolo intestino tramite la valvola ileo-ciecale. La parte finale del colon è rappresentata dal retto. L'ano è a sua volta la parte finale del retto. Il colon è un organo cavo a forma di tubo della lunghezza complessiva di circa 1 metro. La sua funzione è quella eliminare e rendere consistenti gli alimenti che non sono stati digeriti nel piccolo intestino.

## COME FUNZIONA UN COLONOSCOPIO?

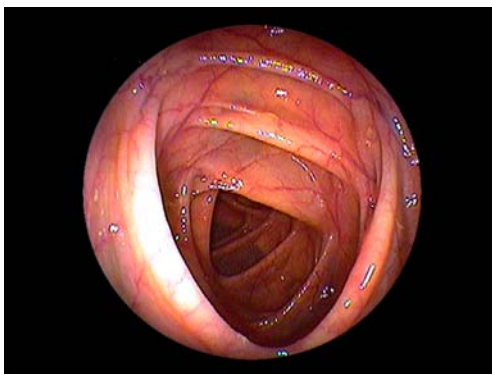
---

Si tratta di uno strumento a forma di tubo flessibile sulla cui estremità si trova una videocamera. Delle fibre ottiche portano luce fredda a lato della videocamera per permettere di illuminare e visionare l'interno dell'intestino. Il colonoscopio possiede delle leve che permettono di muovere la punta in tutte le direzioni. Il colonoscopio può così essere introdotto e guidato con cautela nel grosso intestino. Sullo schermo appare un'immagine a colori molto nitida con un'elevata risoluzione dell'interno del colon. Il colonoscopio possiede al suo interno dei canali che permettono di far passare, se necessario, delle pinze speciali, dell'acqua o dell'aria. L'acqua e l'aria possono naturalmente anche essere aspirate e tolte dal colon. Con alcuni accessori speciali è possibile eseguire dei prelievi di tessuto cioè delle biopsie e anche l'asportazione di polipi. Si possono inoltre trattare delle emorragie.



## COME SI SVOLGE UNA COLONOSCOPIA?

---



Il paziente, se lo desidera, può ricevere attraverso una vena del braccio dei farmaci che permettono di rilassare e prevenire eventuali dolori. Il medico esegue dapprima un esame col dito dell'ano. Il colonoscopio viene poi introdotto attraverso l'ano e sospinto attraverso tutto il colon fino alla parte finale del piccolo intestino. Durante questa fase è possibile sentire una sensazione di gonfiore alla pancia o dei crampi ed eventualmente uno stimolo ad andar di corpo. Questo è dovuto all'insufflazione di aria. Si possono inoltre sentire dei lievi crampi. Nella maggioranza dei casi questi dolori sono minimi e ben sopportabili. Il colonoscopio viene poi lentamente sfilato facendo un'ispezione accurata di tutto l'interno del colon. L'esame dura circa 30 minuti e normalmente viene eseguito in forma ambulante.

## QUALI RISCHI COMPORTA UNA COLONOSCOPIA?

---

I rischi sono estremamente bassi e il suo medico la informerà più dettagliatamente in merito.

## COME CI SI PREPARA ALLA COLONOSCOPIA?

---

Per avere una visione ottimale l'intestino deve essere accuratamente pulito con l'aiuto di un purgante. Riceverà dal medico le istruzioni necessarie in merito. La preghiamo di leggerle con attenzione e di seguirle scrupolosamente. Nel caso di difficoltà o domande non esiti a contattare il medico specialista.

La preghiamo di informare il medico sui medicinali che lei assume abitualmente in particolare medicinali anticoagulanti. È importante inoltre che informi il medico su eventuali allergie o malattie rilevanti.

## COSA PUÒ SUCCEDERE DOPO UNA COLONOSCOPIA?

---

Alla fine della colonoscopia il medico la informerà sull'esito dell'esame e le fornirà indicazioni precise sulle misure da prendere.

Dopo la colonoscopia potrà avvertire dei gonfiori o dei crampi alla pancia dovuti all'aria residua rimasta nell'intestino. Normalmente questi disturbi scompaiono nel giro di alcune ore.

Se dovesse ricevere dei sedativi per l'esecuzione dell'esame, sarà tenuto sotto osservazione per un certo periodo. Nella stessa giornata inoltre non potrà guidare autoveicoli o eseguire dei lavori potenzialmente pericolosi (p.es. lavoro su impalcature o con macchinari).

Timbro del medico